

T.30 MONTÁŽNY NÁVOD

V03/2014 SK

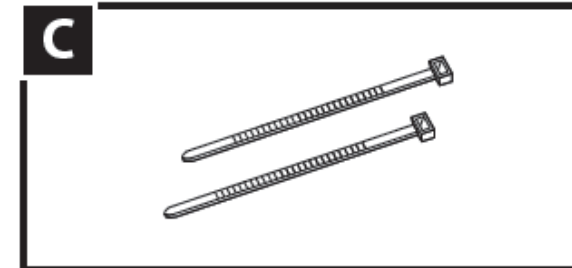
OBSAH BALENIA



RIADIACA JEDNOTKA

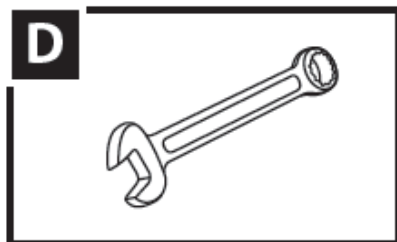


ODMASŤOVACIA UTIERKA

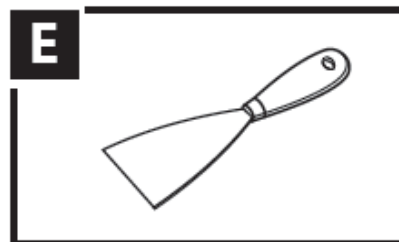


VIAZACIE PÁSKY

NÁRADIE



MONTÁŽ



DEMONTÁŽ

TECHNICKÉ ÚDAJE

Napájanie : 12V-24V (10V - 28V)

Pracovná teplota : od -30 ° C do +80 ° C

IP:..... 67

Aplikačné trieda : motorový priestor

UPOZORNENIE

Všetky úkony spojené s montážou musia byť vykonané pri vypnutom zapalovaní. Pred začatím montáže si overte umiestnenie autobatérie podľa dodanej príručky k vozidlu. Pri výbere umiestnenia pre montáž zariadenia T30 dbajte na priestorové možnosti a dĺžku pripojovacích vodičov. Zariadenie by malo byť umiestnené v dobre prístupnom priestore v prípade potreby servisného zásahu. Odporúčame okrem obojstrannej lepiacej pásky použiť pre uchytenie zariadenia aj dodané viazacie pásky [C]. Pri montáži treba striktno dodržiavať pokyny uvedené v tomto návode. Montér nie je oprávnený odstrániť ochrannú plombu na zariadení a zariadenie ako také otvoriť. Montér nie je oprávnený vykonávať zmeny a/alebo úpravy na zariadení a jeho príslušenstve, všetky procesy musia byť konané výhradne u výrobcu autorizovaným kvalifikovaným personálom. Výrobca nenesie zodpovednosť za škody spôsobené na majetku a/alebo osobám, spôsobené nesprávnou montážou výrobku.

POŽIADAVKY NA VOZIDLÁ

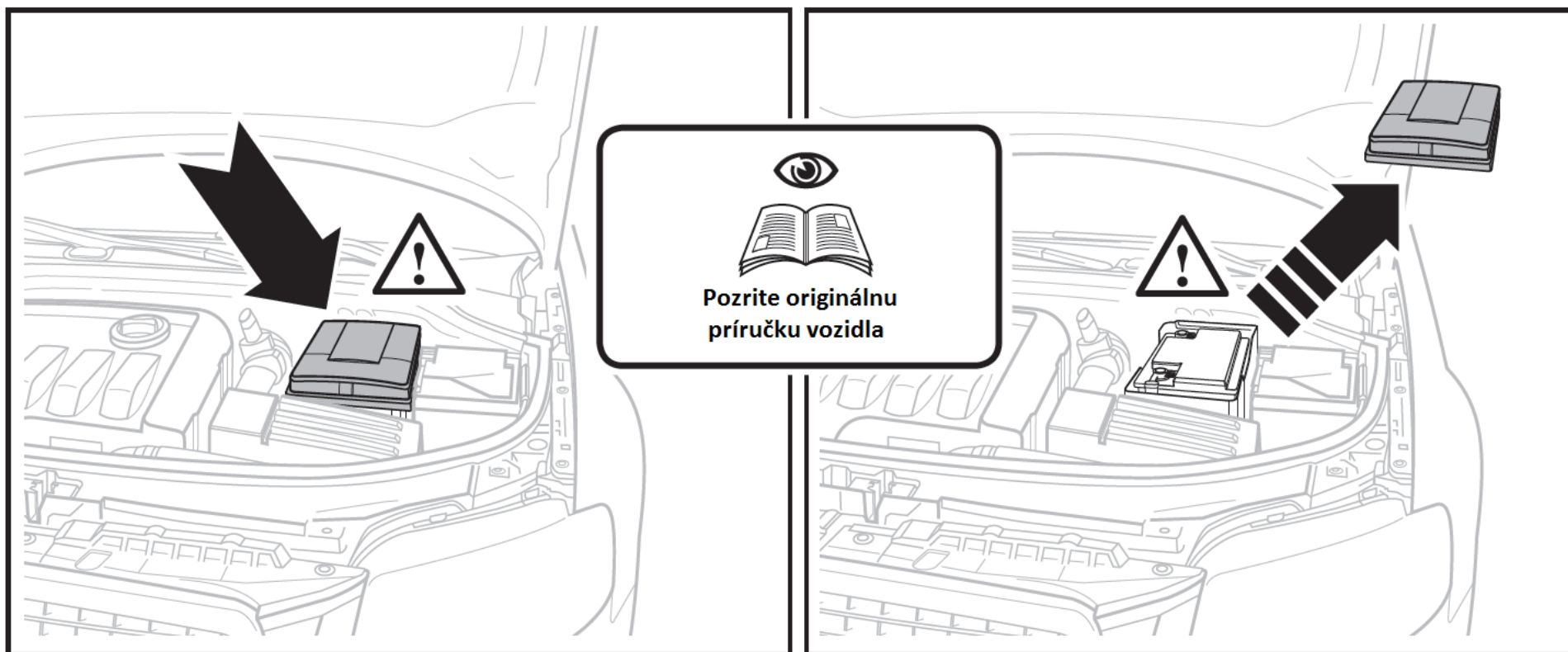
Pokyny v tomto návode sa nevzťahujú na konkrétne modely vozidiel, ale sú použiteľné pre všetky modely vozidiel všeobecne.

Informácie poskytnuté firmou Meta System ohľadom typu (modelu) vozidla je potrebné považovať za čisto orientačné.

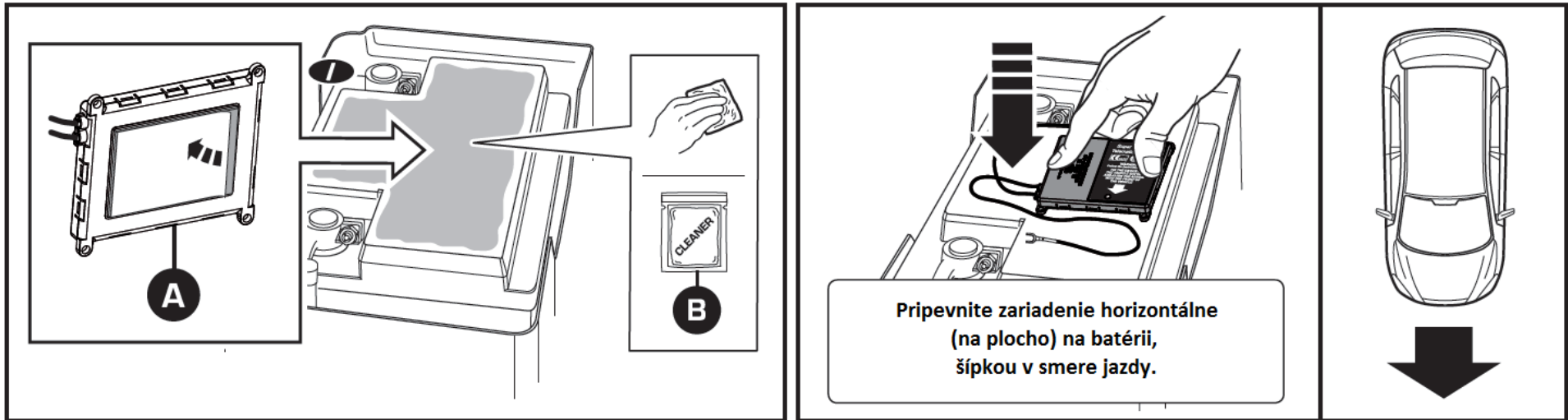
Montáž, umiestnenie, zabezpečenie zariadenia, elektrické pripojenie a prípadne odstránenie, musia byť vykonané odborným spôsobom pri každom vozidle. Montér je povinný si overiť technické informácie o každom vozidle, kde bude zariadenie montované.

Nedodržanie vyššie uvedených pokynov môže viesť ku strate záruky na zariadenie.

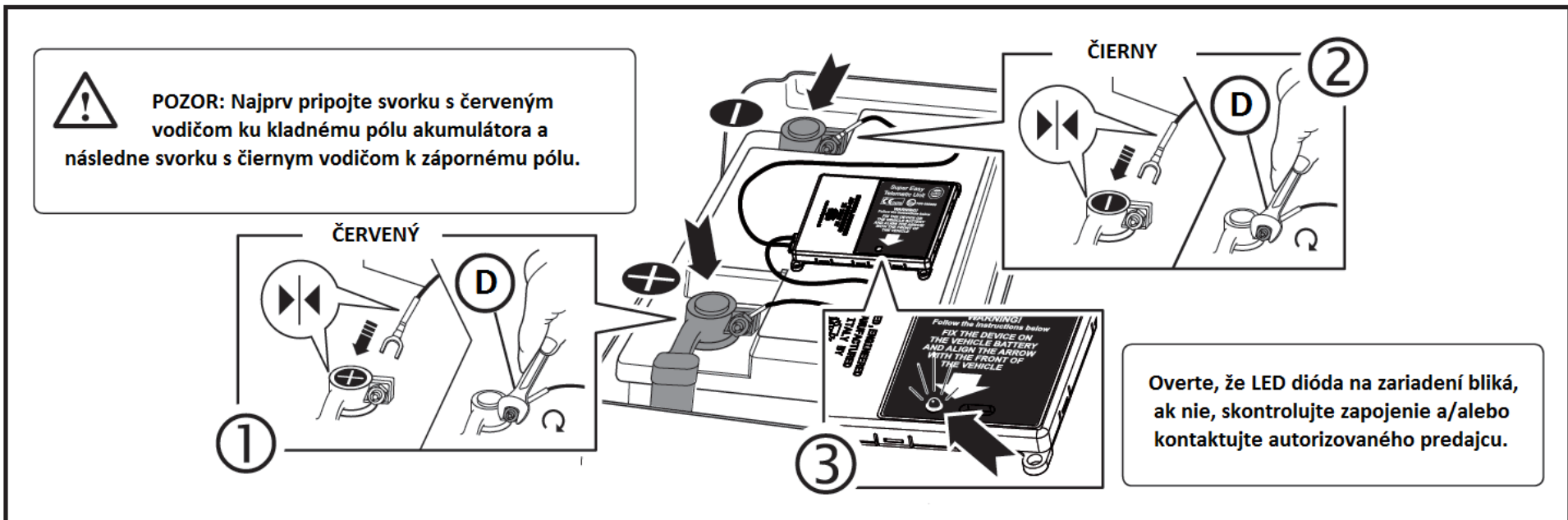
1 – ZISTENIE POZÍCIE BATÉRIE VO VOZIDLE



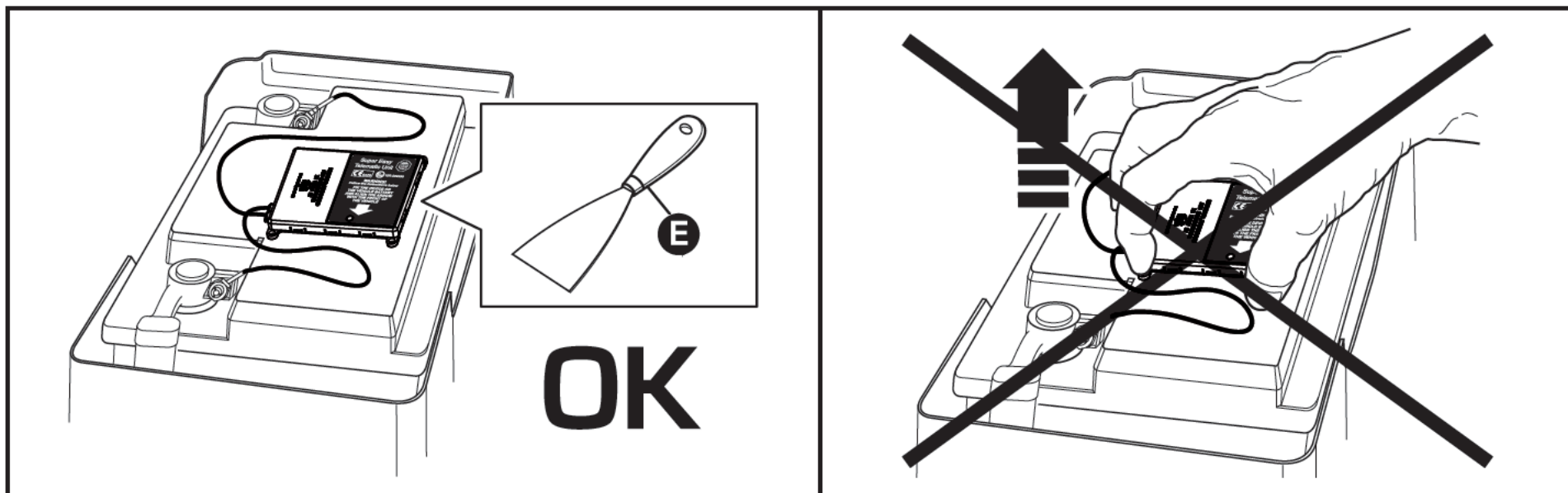
2 – PRIPEVNIENIE JEDNOTKY



3 – PRIPOJENIE JEDNOTKY



DEMONTÁŽ JEDNOTKY



CE OSVEDČENIE

Týmto spoločnosť Meta System SpA prehlasuje, že zariadenie T.30 je v zhode so základnými požiadavkami a ďalšími relevantnými ustanoveniami smernice R&TTE (1999/5). Vyhlásenie o zhode si môžete prezrieť na <http://docs.metasystem.it>

SETECH[®]

Autorizovaný dovozca
a distribútor v SR

Borekova 6, 821 06 Bratislava 214, Tel.: 02/455 23 400, 45 64 45 45, Fax: 02/455 23 402

E-mail: setech@setech.sk, www.setech.sk, www.metatrak.sk